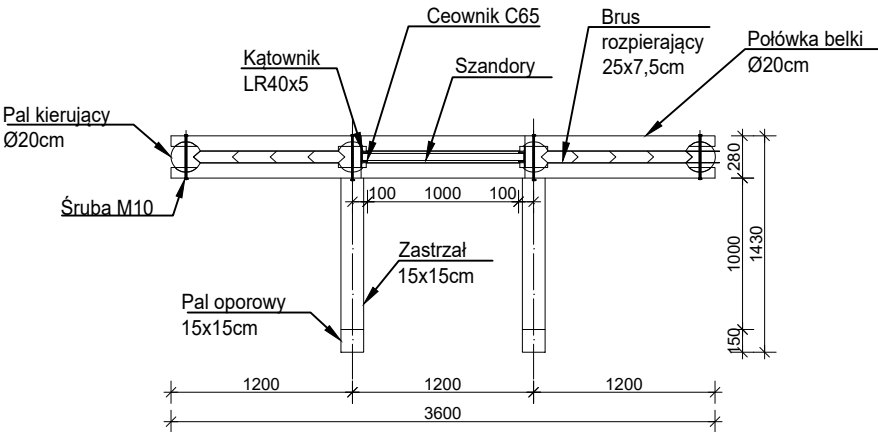


ZASTAWKA B-4A

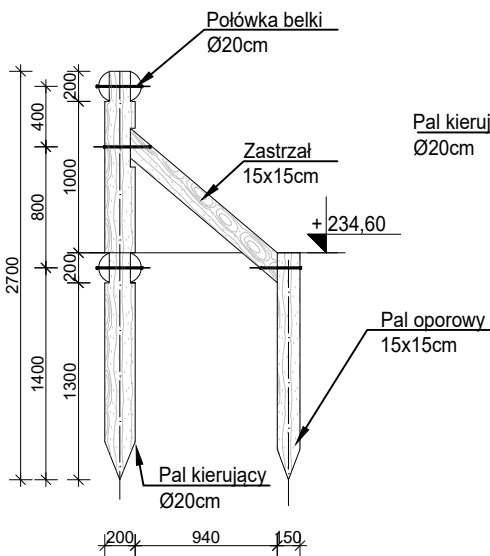
Rzut z góry

(skala 1:50)



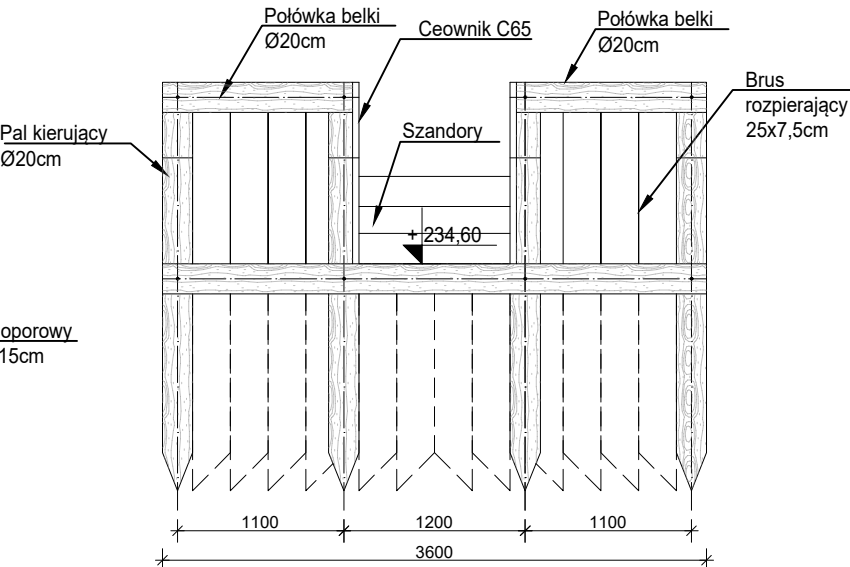
Przekrój poprzeczny

(skala 1:50)



Widok zastawki

(skala 1:50)



DREWNO IMPREGNOWANE D35
STAL S235 ZABEZPIECZONA ANTYKOR.

Uwagi:

- Część graficzną projektu rozpatrywać łącznie z opisem technicznym
- Nie należy odmierzać wymiarów z rysunku, ani używać go jako szablonu. Przed przystąpieniem do prac budowlanych wszystkie wymiary należy sprawdzić w naturze. W przypadku stwierdzenia niezgodności należy zwrócić się do projektanta.
- Szczegóły nie ujęte w niniejszym opracowaniu należy realizować zgodnie z instrukcjami wykonania oraz obowiązującymi normami branżowymi,
- Sprawy problemowe, zamienne rozwiązania konstrukcyjne i materiałowe należy uzgadniać z biurem projektowym w ramach nadzoru autorskiego.

Biuro projektowe:

MK DESIGN MACIEJ KOWALIK
ul. Prosta 14/16/62
25-371 Kielce

Inwestor:

SKARB PAŃSTWA
LASY PAŃSTWOWE NADLESNICTWO KOLUMNA
ul. Lesników Polskich 1c
98-100 Łask

Temat i adres inwestycji:

ODBUDOWA ZBIORNIKÓW I BUDOWA NOWYCH URZĄDZEŃ
WODNYCH NA TERENIE NADLESNICTWA KOLUMNA
- LESNICTWO SZCZUKWIN -

Stadium projektu:

PROJEKT BUDOWLANO-WYKONAWCZY

Branża:

INŻYNIERYJNA HYDROTECHNICZNA

Tytuł rysunku:

Zastawka drewniana B-4a i B-13a

Numer projektu: 19005	Skala: 1: 50	Numer rysunku: PBW-26
Numer umowy:	Data: 08/2020	Numer rewizji: 00
	Format: 297 x 420	

ZESPÓŁ AUTORSKI

Funkcja	Imię i nazwisko	Nr uprawnień	Podpis
Projektant:	mgr inż. Maciej Kowalik	konstrukcyjna SWK/0076/POOK/10	
Sprawdził:	mgr inż. Mateusz Jędrzejczyk	konstrukcyjna SWK/0118/POOK/11	